

Unidades Elásticas ROSTA

Elementos multifunción para la fabricación de maquinaria.
Guiar – Tensar – Amortiguar

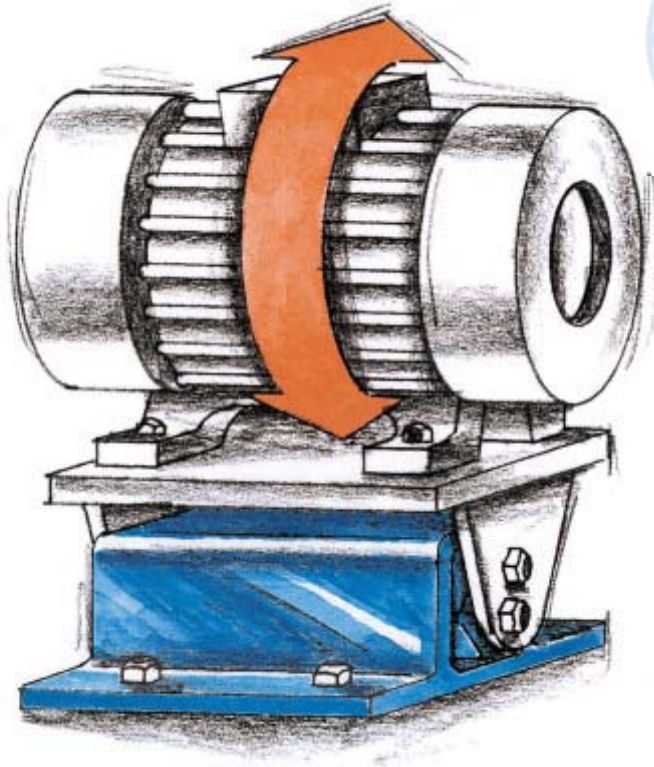


ROSTA



Unidades Elá elementos elásticos para la fabric

suspensiones pendulares para
motovibradores eléctricos

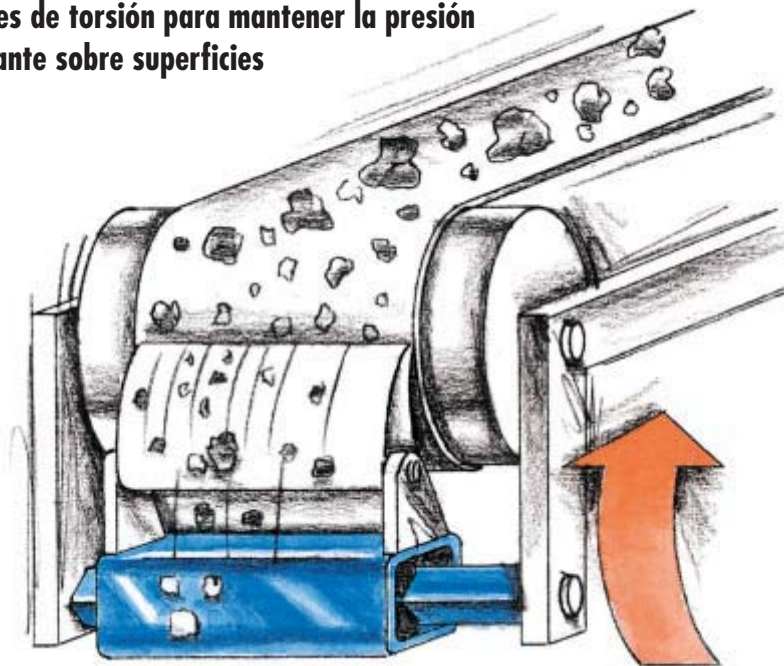


DW-C



DR-S

muelles de torsión para mantener la presión
constante sobre superficies



elementos elásticos totalmente
personalizados y diseñados según
sus necesidades



stics ROSTA

ación de maquinaria moderna

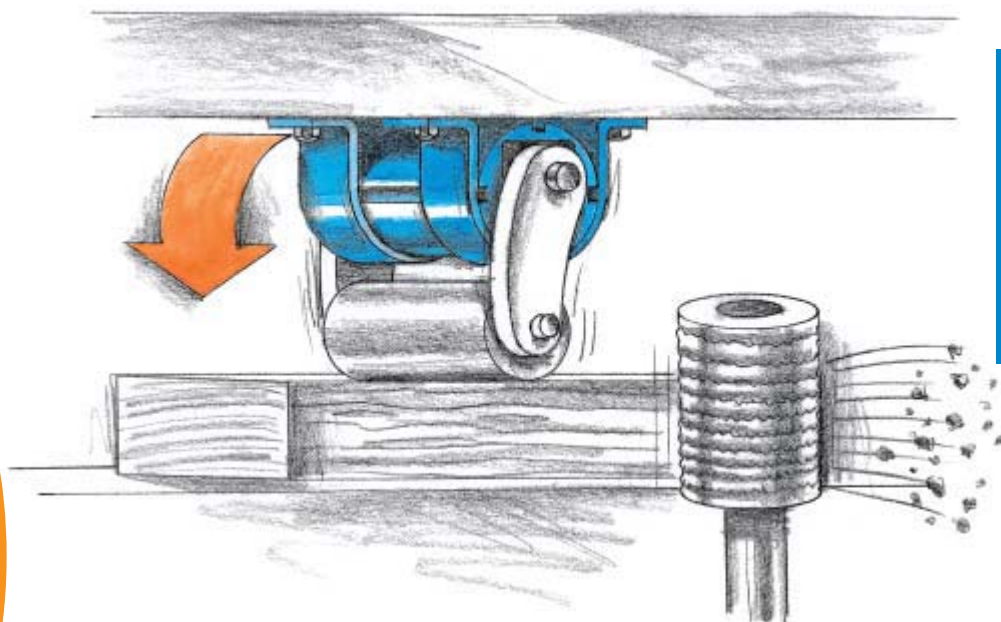
montaje de elementos elásticos para
ofrecer una presión constante y guiada



DK-A

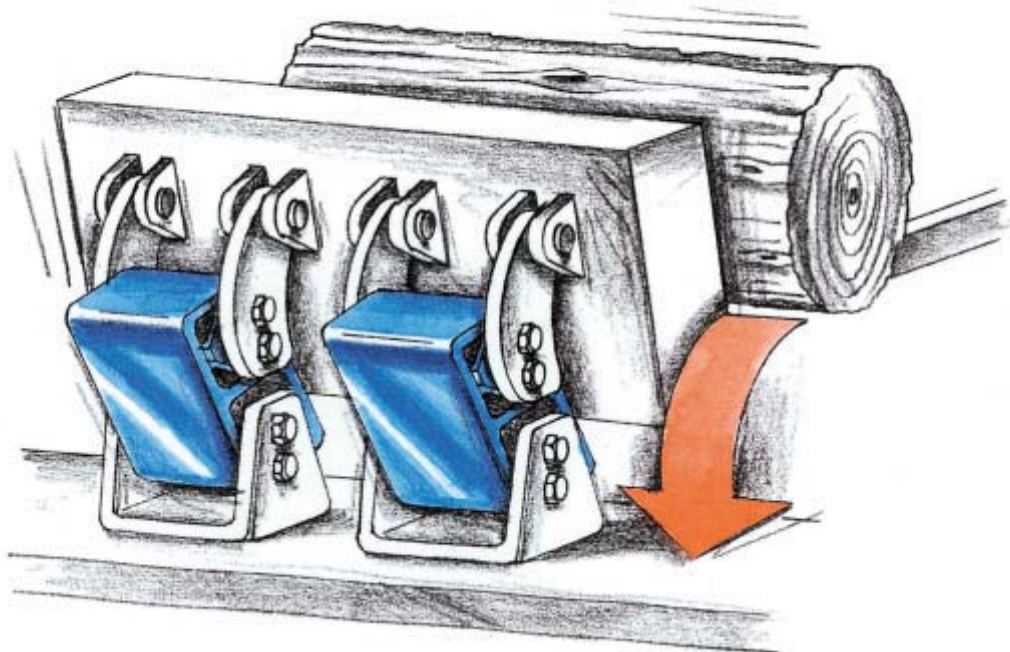


DO-A






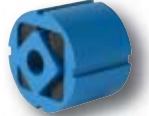















Unidades Elásticas

suspensiones para la absorción de energía en impactos

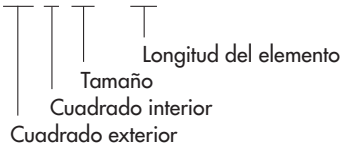


Guía de selección de las Unidades Elásticas

Cuadrado interior Cuadrado exterior	A Perfil de metal ligero, a partir del tamaño 60 en acero	C Perfil de metal ligero	S Tubo de acero	Accesorios para el cuadrado exterior Piezas de acero
DR Tubo de acero	DR-A 15 a 50  Página 1.6	DR-C 15 a 50  Página 1.6	DR-S 11 a 50  Página 1.7	Brida BR 11 a 50  Página 1.7
DK Perfil metal ligero	DK-A 15 a 50  Página 1.8	DK-C bajo pedido 	DK-S 11 a 50  Página 1.8	Brida BK 11 a 50  Página 1.9
DW Perfil metal ligero	DW-A 15 a 38  Página 1.10	DW-C 15 a 38  Página 1.10	DW-S 15 a 38  Página 1.10	Accesorios para el cuadrado interior A Piezas de acero
DW Hierro fundido nodular	DW-A 45 y 50  Página 1.11	DW-C 45 y 50 bajo pedido 	DW-S 45 y 50  Página 1.11	WS 11 a 50  Página 1.13
DW Fabricado en acero soldado	DW-A 60 a 100  Página 1.11			
DO Perfil metal ligero Tamaño 50 en hierro fundido nodular	DO-A 15 a 50  Página 1.12	DO-C bajo pedido 	DO-S bajo pedido 	
Cuadrado exterior Indicaciones cuadrado interior	Para uso con movimientos alternativos ± 30 frecuentes. Para tamaños DR 15-45: Fijación por medio de 2 a 4 tornillos pasantes. A partir del tamaño 50: fijación métrica roscada.	Para uso con movimientos alternativos máx. $\pm 10^\circ$. Bloqueo por medio de un tornillo central, fácil ajuste del ángulo del brazo a 360° . Para mejor bloqueo retire la capa de pintura de ambas caras.	Para conexión con perfil cuadrado*. Longitud de conexión mín. 2 x longitud del plano "C". Para uso con movimientos alternativos, puede aparecer juego entre cuadrados.	* El cuadrado ha de ser de acero brillante, tolerancia h9 - h11. Posiblemente, los bordes serán ensanchados (radio de borde en perfil de elemento máx. 1,5 mm)

Especificación

DR-A 15 x 25



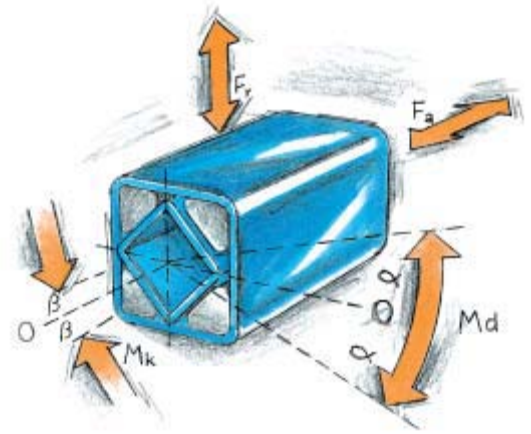
Características

- Perfiles metálicos ligeros: perfiles extruidos, resistentes al agua marina (DIN 1725).
- Pintura protectora azul: soluble en agua, espesor de capa desde 40 hasta 80 μm .
- Tornillos de fijación: dureza mínima 8.8.
- Soldadura de los elementos: no suelde sobre zonas de goma - el calor de soldadura afectará o destruirá las inserciones de goma - solicite elementos personalizados.
- La mayoría de los elementos también se suministran en acero inoxidable, galvanizados o con pinturas especiales.

Otros elementos personalizados: ver ejemplos en páginas 1.14 a 1.19.

Listado de pares y cargas

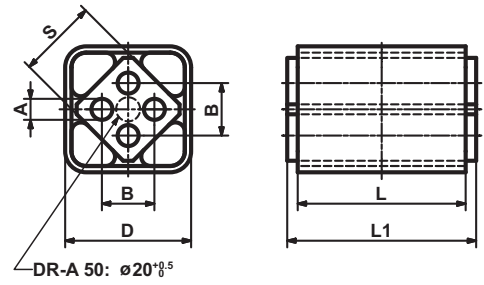
Los valores indicados en el listado inferior han sido tomados de forma estática y son válidos para la calidad de goma estándar "Rubmix 10". Los valores intermedios se pueden interpolar. Para aplicaciones que combinan fuerzas dinámicas combinadas y elevados ángulos de oscilación, consulte en nuestro catálogo general, capítulo "Tecnología", o póngase en contacto con ROSTA.



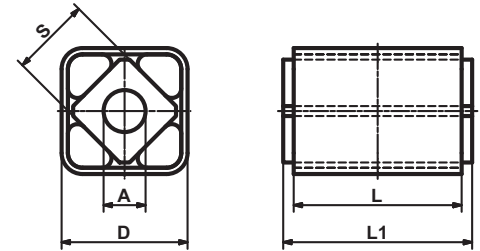
Artículo	Cuadrado interior	x	Longitud	Par						Cardánica	Radial		Axial		
				Md [Nm]							Mk [Nm]	Deflexión ± sr	Carga Fr [N]	Deflexión ± sa [mm]	Carga Fa [N]
				ángulo ± α°											
				5°	10°	15°	20°	25°	30°	1°	[mm]	[N]	[mm]	[N]	
11	x	20		0.3	0.8	1.3	2.0	2.9	4.0	0.4		200		60	
				0.4	1.2	2.0	3.1	4.3	6.0	1.1	0.25	340	0.25	80	
				0.7	2.0	3.4	5.1	7.2	10.0	5.6		600		150	
15	x	25		0.7	1.6	2.6	4.0	5.7	8.2	0.6		200		70	
				1.1	2.5	4.2	6.4	9.2	13.2	2.0	0.25	300	0.25	100	
				1.6	3.8	6.3	9.6	13.8	19.8	5.5		500		160	
18	x	30		1.9	4.5	7.5	11.0	15.0	20.6	1.6		400		80	
				3.2	7.5	12.5	18.3	25.0	34.4	7.0	0.25	700	0.25	160	
				5.1	12.0	20.0	29.3	40.0	55.0	28.0		1000		300	
27	x	40		4.7	10.7	17.5	26.9	39.5	57.0	3.8		800		200	
				7.0	16.0	26.3	40.3	59.3	85.5	11.5	0.5	1300	0.5	300	
				11.7	26.7	43.8	67.2	98.8	142.5	48.0		2400		600	
38	x	60		13.0	30.4	50.6	78.0	113.0	162.0	11.4		1500		300	
				17.3	40.5	67.5	104.0	151.0	216.0	24.7	0.5	2000	0.5	500	
				26.0	60.8	101.2	156.0	226.0	324.0	76.0		3000		600	
45	x	80		27.6	62.4	104.0	160.0	222.0	320.0	28.0		1900		560	
				34.5	78.0	130.0	200.0	278.0	400.0	54.0	0.5	3000	0.5	700	
				51.8	117.0	195.0	300.0	420.0	600.0	140.0		4800		1000	
50	x	120		51	133	250	395	570	780	80		2800		800	
				77	197	363	570	820	1115	145		4500		950	
				102	260	475	745	1070	1450	250	0.5	6300	0.5	1100	
				150	385	700	1100	1590	2160	1200		8600		2200	
60	x	150		75	170	300	460	700	1010	90		5400		1600	
				95	220	385	610	930	1380	250	1.0	7200	1.0	2200	
				140	365	630	995	1550	2240	900		9400		3200	
70	x	200		140	380	650	1040	1490	2120	280		9000		2200	
				190	525	910	1470	2160	3150	1200	1.0	12000	1.0	3600	
				250	765	1315	2160	3175	4750	2200		14000		4000	
80	x	200		200	500	850	1300	1900	2700	680		10000		2500	
				300	800	1300	2000	2900	4100	1500	1.0	15000	1.0	3800	
				400	1060	1800	2800	3900	5600	4600		19000		4700	
100	x	250		400	1080	1800	2800	4100	6300	1200		15000		3200	
				640	1700	2900	4500	6600	10000	4300	1.0	28000	1.0	5800	
				800	2160	3600	5600	8200	12000	8000		38000		7500	

Unidades Elásticas

Tipo DR-A



Tipo DR-C



DR-A				DR-C			D	S	L	L1 ±0.2	Peso [kg]
Art. N°	Tipo	$\varnothing A^{+0.5}_0$	B	Art. N°	Tipo	$\varnothing A$					
01 011 001	DR-A 15x 25	5	10 ±0.2	01 031 010	DR-C 15x 25	10 $^{+0.4}_{+0.2}$	27 $^{+0.4}_0$	15	25	30	0.06
01 011 002	DR-A 15x 40			01 031 011	DR-C 15x 40				40	45	0.10
01 011 003	DR-A 15x 60			01 031 012	DR-C 15x 60				60	65	0.15
01 011 004	DR-A 18x 30	6	12 ±0.3	01 031 001	DR-C 18x 30	13 $^0_{-0.2}$	32 $^{+0.3}_{-0.1}$	18	30	35	0.10
01 011 005	DR-A 18x 50			01 031 002	DR-C 18x 50				50	55	0.16
01 011 006	DR-A 18x 80			01 031 003	DR-C 18x 80				80	85	0.25
01 011 007	DR-A 27x 40	8	20 ±0.4	01 031 004	DR-C 27x 40	16 $^{+0.5}_{+0.3}$	45 $^{+0.4}_0$	27	40	45	0.25
01 011 008	DR-A 27x 60			01 031 005	DR-C 27x 60				60	65	0.36
01 011 009	DR-A 27x100			01 031 006	DR-C 27x100				100	105	0.60
01 011 010	DR-A 38x 60	10	25 ±0.4	01 031 007	DR-C 38x 60	20 $^{+0.5}_{+0.2}$	60 $^{+0.3}_{-0.2}$	38	60	70	0.60
01 011 011	DR-A 38x 80			01 031 008	DR-C 38x 80				80	90	0.79
01 011 012	DR-A 38x120			01 031 009	DR-C 38x120				120	130	1.16
01 011 023	DR-A 45x 80	12	35 ±0.5	01 031 023	DR-C 45x 80	24 $^{+0.5}_{+0.2}$	75 $^{+0.3}_{-0.2}$	45	80	90	1.25
01 011 024	DR-A 45x100			01 031 024	DR-C 45x100				100	110	1.53
01 011 025	DR-A 45x150			01 031 024	DR-C 45x100				150	160	2.30
01 011 026	DR-A 50x120	M12x40	40 ±0.5	01 031 025	DR-C 50x120	30 $^{+0.5}_{+0.2}$	80 $^{+0.3}_{-0.2}$	50	120	130	2.07
01 011 027	DR-A 50x200			01 031 026	DR-C 50x200				200	210	3.45
01 011 028	DR-A 50x300								300	310	5.15

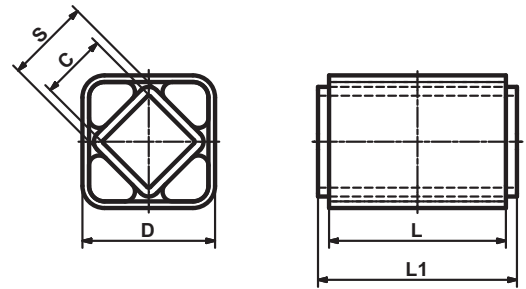
Listado de pares y cargas en la página 1.5.

Ver más información sobre elementos personalizados y ejemplos a partir de la página 1.14.

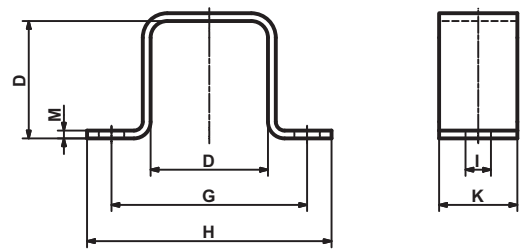


Unidades Elásticas

Tipo DR-S



Accesorio Brida BR



DR-S			D	S	L	L1 ±0.2	Peso [kg]
Art. N°	Tipo	C					
01 021 001	DR-S 11x 20	8 ^{+0.25} ₀	20 ^{+0.3} _{-0.1}	11	20	25	0.04
01 021 002	DR-S 11x 30				30	35	0.05
01 021 003	DR-S 11x 50				50	55	0.08
01 021 004	DR-S 15x 25	11 ^{+0.25} ₀	27 ^{+0.4} ₀	15	25	30	0.07
01 021 005	DR-S 15x 40				40	45	0.12
01 021 006	DR-S 15x 60				60	65	0.18
01 021 007	DR-S 18x 30	12 ^{+0.25} ₀	32 ^{+0.3} _{-0.1}	18	30	35	0.12
01 021 008	DR-S 18x 50				50	55	0.20
01 021 009	DR-S 18x 80				80	85	0.32
01 021 010	DR-S 27x 40	22 ^{+0.25} ₀	45 ^{+0.4} ₀	27	40	45	0.26
01 021 011	DR-S 27x 60				60	65	0.39
01 021 012	DR-S 27x100				100	105	0.65
01 021 013	DR-S 38x 60	30 ^{+0.25} ₀	60 ^{+0.3} _{-0.2}	38	60	70	0.67
01 021 014	DR-S 38x 80				80	90	0.90
01 021 015	DR-S 38x120				120	130	1.32
01 021 026	DR-S 45x 80	35 ^{+0.4} ₀	75 ^{+0.3} _{-0.2}	45	80	90	1.42
01 021 027	DR-S 45x100				100	110	1.76
01 021 028	DR-S 45x150				150	160	2.62
01 021 029	DR-S 50x120	40 ^{+0.4} ₀	80 ^{+0.3} _{-0.2}	50	120	130	2.37
01 021 030	DR-S 50x200				200	210	3.91
01 021 031	DR-S 50x300				300	310	5.80

Brida BR		D	G	H	øI	K	M	Peso [kg]
Art. N°	Tipo							
01 500 001	BR 11	20	37	50	6	20	2	0.03
01 500 002	BR 15	27	50	65	7	25	2	0.04
01 500 003	BR 18	32	60	80	9	30	2.5	0.08
01 500 004	BR 27	45	80	105	11	35	3	0.15
01 500 005	BR 38	60	100	125	13	40	4	0.27
01 500 026	BR 45	75	120	150	13	45	5	0.48
01 500 027	BR 50	80	135	175	18	50	6	0.71

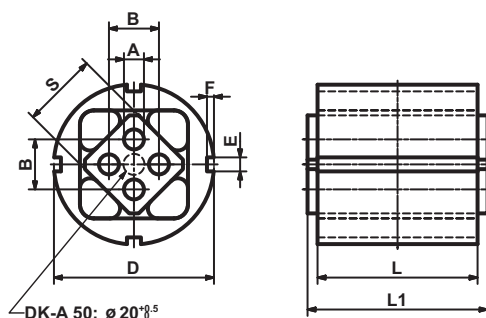
Listado de pares y cargas en la página 1.5.

Ver más información sobre elementos personalizados y ejemplos a partir de la página 1.14.

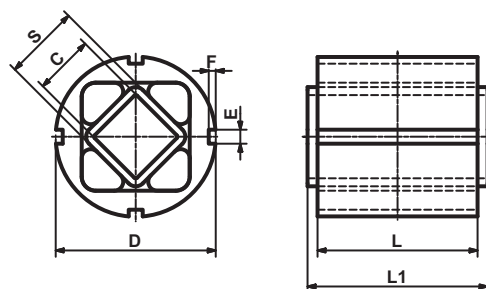
Unidades Elásticas



Tipo DK-A



Tipo DK-S



DK-A				DK-S				øD	E	F	S	L	L1 ±0.2		
Art. N°	Tipo	øA ^{+0.5} / ₀	B	Peso [kg]	Art. N°	Tipo	C							Peso [kg]	
					01 081 001	DK-S 11x 20	8 ^{+0.25} / ₀	0.03	28 ^{+0.5} / _{+0.1}	4	2.5	11	20	25	
					01 081 002	DK-S 11x 30							0.05	30	35
					01 081 003	DK-S 11x 50							0.07	50	55
01 071 001	DK-A 15x 25	5	10 ±0.2	0.05	01 081 004	DK-S 15x 25	11 ^{+0.25} / ₀	0.06	36 ^{+0.5} / _{+0.1}	5	2.5	15	25	30	
01 071 002	DK-A 15x 40			0.08	01 081 005	DK-S 15x 40							0.10	40	45
01 071 003	DK-A 15x 60			0.12	01 081 006	DK-S 15x 60							0.14	60	65
01 071 004	DK-A 18x 30	6	12 ±0.3	0.10	01 081 007	DK-S 18x 30	12 ^{+0.25} / ₀	0.13	45 ^{+0.6} / _{+0.1}	5	2.5	18	30	35	
01 071 005	DK-A 18x 50			0.16	01 081 008	DK-S 18x 50							0.20	50	55
01 071 006	DK-A 18x 80			0.26	01 081 009	DK-S 18x 80							0.33	80	85
01 071 007	DK-A 27x 40	8	20 ±0.4	0.25	01 081 010	DK-S 27x 40	22 ^{+0.25} / ₀	0.27	62 ^{+0.7} / _{+0.1}	6	3	27	40	45	
01 071 008	DK-A 27x 60			0.37	01 081 011	DK-S 27x 60							0.40	60	65
01 071 009	DK-A 27x100			0.62	01 081 012	DK-S 27x100							0.66	100	105
01 071 010	DK-A 38x 60	10	25 ±0.4	0.63	01 081 013	DK-S 38x 60	30 ^{+0.25} / ₀	0.72	80 ^{+0.8} / _{+0.1}	7	3.5	38	60	70	
01 071 011	DK-A 38x 80			0.83	01 081 014	DK-S 38x 80							0.94	80	90
01 071 012	DK-A 38x120			1.22	01 081 015	DK-S 38x120							1.37	120	130
01 071 013	DK-A 45x 80	12	35 ±0.5	1.15	01 081 016	DK-S 45x 80	35 ^{+0.4} / ₀	1.35	95 ^{+1.0} / _{+0.1}	8	4	45	80	90	
01 071 014	DK-A 45x100			1.44	01 081 017	DK-S 45x100							1.65	100	110
01 071 015	DK-A 45x150			2.12	01 081 018	DK-S 45x150							2.44	150	160
01 071 016	DK-A 50x120	M12x40	40 ±0.5	2.35	01 081 019	DK-S 50x120	40 ^{+0.4} / ₀	2.55	108 ^{+1.2} / _{+0.1}	8	4	50	120	130	
01 071 017	DK-A 50x200			3.75	01 081 020	DK-S 50x200							4.21	200	210
01 071 018	DK-A 50x300			5.60	01 081 021	DK-S 50x300							6.45	300	310

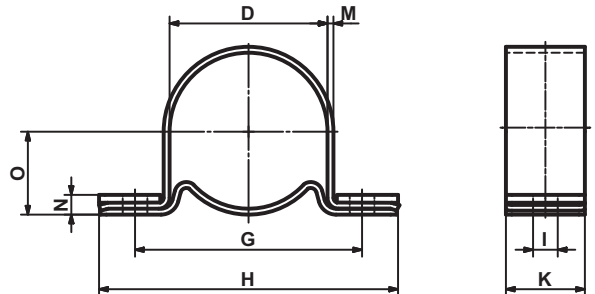
Listado de pares y cargas en la página 1.5.

Ver más información sobre elementos personalizados y ejemplos a partir de la página 1.14.



Unidades Elásticas

Accesorio Brida BK



Brida BK		D	G	H	øI	K	M	N	O	Peso [kg]
Art. N°	Tipo									
01 520 001	BK 11	28	45	60	6.5	20	1.5	6	15.5	0.04
01 520 002	BK 15	36	55	75	6.5	25	2	7	20.0	0.09
01 520 003	BK 18	45	68	90	8.5	30	2	8	24.5	0.14
01 520 004	BK 27	62	92	125	10.5	35	2.5	10	33.5	0.29
01 520 005	BK 38	80	115	150	12.5	40	3	11	43.0	0.45
01 520 006	BK 45	95	130	165	12.5	45	4	14	51.5	0.74
01 520 007	BK 50	108	152	195	16.5	50	4	15	58.0	0.93

Con el uso de la brida BK la posición de trabajo del elemento DK puede rotar en un ángulo completo de 360 °.



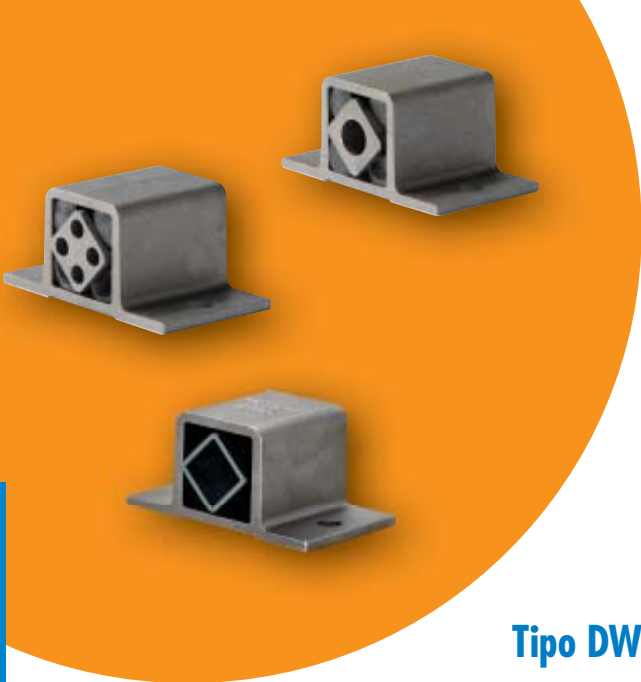
Ejemplo de tensor con rodillo de presión para la alimentación del material en una máquina de corte de perfiles. Está equipado con una unidad elástica DK-A y una brida BK.



Ejemplo de un elemento conectado en serie ($\pm 60^\circ$ de torsión del elemento) como soporte giratorio y amortiguado para paneles solares. Consiste en una conexión en serie de elementos DW-C y DK-C con brida BK.

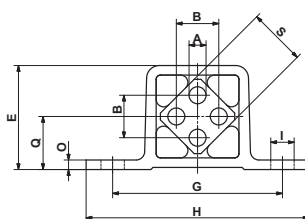
Listado de pares y cargas en la página 1.5.

Ver más información sobre elementos personalizados y ejemplos a partir de la página 1.14.

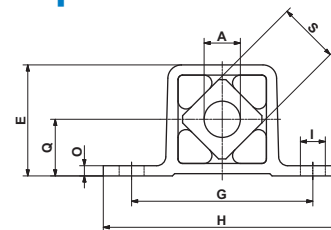


Unidades Elásticas

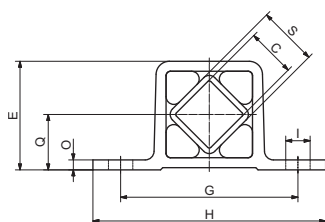
Tipo DW-A 15 a 38



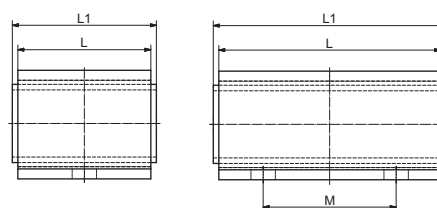
Tipo DW-C 15 a 38



Tipo DW-S 15 a 38



Longitud en todos los modelos



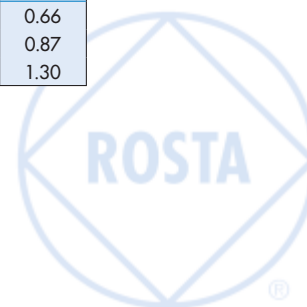
DW-A 15 a 38				DW-C 15 a 38											Peso [kg]		
Art. N°	Tipo	øA ^{+0.5} / ₀	B	Art. N°	Tipo	øA	E	G	H	øI	O	Q	S	L		L1 ⁰ / _{-0.3}	M
01 101 016	DW-A 15x 25	5	10 ±0.2	01 121 101	DW-C 15x 25	10 ^{+0.4} / _{+0.2}	29	50	65	7	3	15	15	25	30	-	0.05
01 101 017	DW-A 15x 40			01 121 102	DW-C 15x 40									40	45	-	0.07
01 101 018	DW-A 15x 60			01 121 103	DW-C 15x 60									60	65	40	0.11
01 101 019	DW-A 18x 30	6	12 ±0.3	01 121 104	DW-C 18x 30	13 ⁰ / _{-0.2}	35	60	80	9	3.5	18	18	30	35	-	0.08
01 101 020	DW-A 18x 50			01 121 105	DW-C 18x 50									50	55	-	0.13
01 101 021	DW-A 18x 80			01 121 106	DW-C 18x 80									80	85	50	0.21
01 101 022	DW-A 27x 40	8	20 ±0.4	01 121 107	DW-C 27x 40	16 ^{+0.5} / _{+0.3}	49	80	105	11	4.5	25	27	40	45	-	0.21
01 101 023	DW-A 27x 60			01 121 108	DW-C 27x 60									60	65	-	0.31
01 101 024	DW-A 27x100			01 121 109	DW-C 27x100									100	105	60	0.52
01 101 025	DW-A 38x 60	10	25 ±0.4	01 121 110	DW-C 38x 60	20 ^{+0.5} / _{+0.2}	67	100	125	13	6	34	38	60	70	-	0.59
01 101 026	DW-A 38x 80			01 121 111	DW-C 38x 80									80	90	40	0.77
01 101 027	DW-A 38x120			01 121 112	DW-C 38x120									120	130	80	1.15

DW-S 15 a 38												Peso [kg]	
Art. N°	Tipo	øC	E	G	H	øI	O	Q	øS	L	L1 ±0.2		M
01 111 201	DW-S 15x 25	11 ^{+0.25} / ₀	29	50	65	7	3	15	15	25	30	-	0.06
01 111 202	DW-S 15x 40									40	45	-	0.09
01 111 203	DW-S 15x 60									60	65	40	0.13
01 111 204	DW-S 18x 30	12 ^{+0.25} / ₀	35	60	80	9	3.5	18	18	30	35	-	0.11
01 111 205	DW-S 18x 50									50	55	-	0.18
01 111 206	DW-S 18x 80									80	85	50	0.28
01 111 207	DW-S 27x 40	22 ^{+0.25} / ₀	49	80	105	11	4.5	25	27	40	45	-	0.23
01 111 208	DW-S 27x 60									60	65	-	0.33
01 111 209	DW-S 27x100									100	105	60	0.56
01 111 210	DW-S 38x 60	30 ^{+0.25} / ₀	67	100	125	13	6	34	38	60	70	-	0.66
01 111 211	DW-S 38x 80									80	90	40	0.87
01 111 212	DW-S 38x120									120	130	80	1.30

DW-S 15 a 38
Cubo interior de acero electro galvanizado

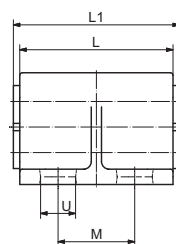
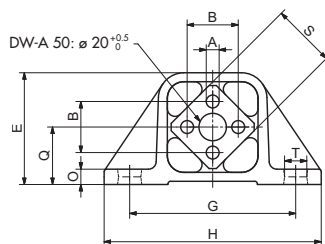
Listado de pares y cargas en la página 1.5.

Ver más información sobre elementos personalizados y ejemplos a partir de la página 1.14.

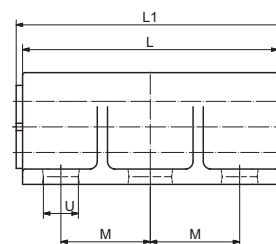


Unidades Elásticas

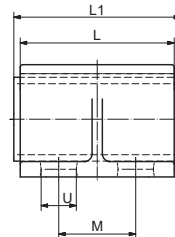
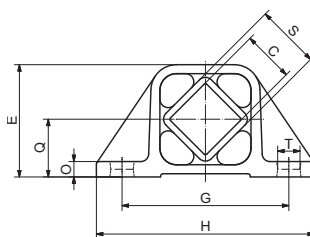
Tipo DW-A 45 y 50



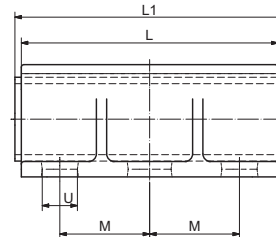
DW-A 50x200



Tipo DW-S 45 y 50

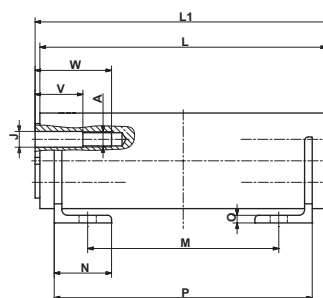
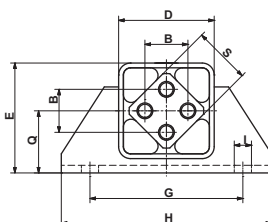


DW-S 50x200



DW-A 45 a 50				DW-S 45 a 50																
Art. N°	Tipo	A	B	Peso [kg]	Art. N°	Tipo	C	Peso [kg]	E	G	H	O	Q	S	T	U	L	L1±0.2	M	
01 101 015	DW-A 45x100	ø 12 ^{+0.5}	35	2.3	01 111 015	DW-S 45x100	35 ^{+0.4}	2.6	80	115	145	8	41	45	13	26	100	110	58	
01 101 013	DW-A 50x120	M12x40	40	3.7	01 111 013	DW-S 50x120	40 ^{+0.4}	4.0	88	130	170	12	45	50	17	27	120	130	60	
01 101 028	DW-A 50x160			5.0	01 111 028	DW-S 50x160											5.3	160	170	70
01 101 014	DW-A 50x200			6.1	01 111 014	DW-S 50x200											6.6	200	210	70

Tipo DW-A 60 a 100



DW-A 60 a 100																Peso [kg]				
Art. N°	Tipo	A	B	D	E	G	H	øI	øJ	N	O	Q	S	V	W	L	L1±0.2	M	P	Peso [kg]
01 101 031	DW-A 60x150	M16	45	100	115	160	220	18	16.5	60	8	65	60	40	70	150	160	60	130	8.9
01 101 032	DW-A 60x200													50	80	200	210	100	170	11.1
01 101 033	DW-A 60x300													50	80	300	310	200	270	15.9
01 101 034	DW-A 70x200	M20	50	120	140	200	260	22	20.5	65	9	80	70	50	90	200	210	100	170	15.4
01 101 035	DW-A 70x300													300	310	200	270	21.7		
01 101 036	DW-A 70x400													400	410	300	370	28.2		
01 101 037	DW-A 80x200	M20	60	136	153	220	280	22	20.5	80	10	85	80	50	90	200	210	80	170	21.7
01 101 038	DW-A 80x300													300	310	180	270	30.4		
01 101 039	DW-A 80x400													400	410	280	370	39.4		
01 101 040	DW-A 100x250	M24	75	170	195	300	380	26	25	100	12	110	100	50	100	250	260	110	220	43.8
01 101 041	DW-A 100x400													400	410	260	370	64.7		
01 101 042	DW-A 100x500													500	510	360	470	78.7		

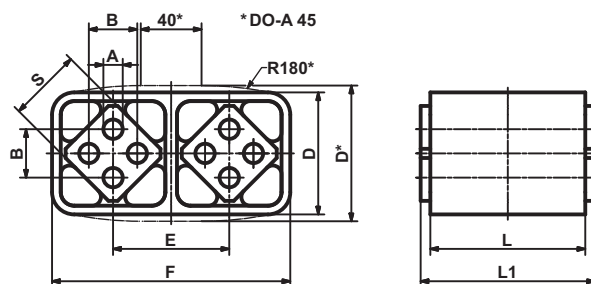
Listado de pares y cargas en la página 1.5.

Ver más información sobre elementos personalizados y ejemplos a partir de la página 1.14.

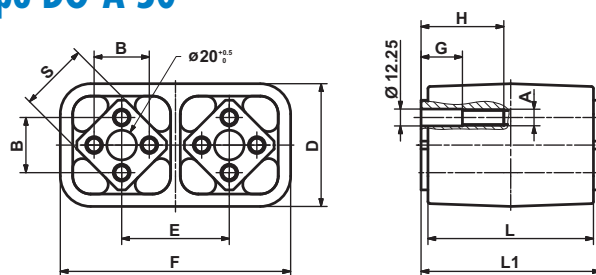


Unidades Elásticas

Tipo DO-A 15 a 45



Tipo DO-A 50



DO-A		$\varnothing A^{+0.5}_0$	B	D	E	F	S	G	H	L	L1 ± 0.2	Peso [kg]
Art. N°	Tipo											
01 041 001	DO-A 15x 25									25	30	0.07
01 041 002	DO-A 15x 40	5	10 ± 0.2	28 ± 0.15	25.5	53.5 ± 0.2	15	-	-	40	45	0.10
01 041 003	DO-A 15x 60									60	65	0.15
01 041 004	DO-A 18x 30									30	35	0.12
01 041 005	DO-A 18x 50	6	12 ± 0.3	34 ± 0.15	31	65 ± 0.2	18	-	-	50	55	0.20
01 041 006	DO-A 18x 80									80	85	0.30
01 041 007	DO-A 27x 40									40	45	0.32
01 041 008	DO-A 27x 60	8	20 ± 0.4	47 ± 0.15	44	91 ± 0.2	27	-	-	60	65	0.47
01 041 009	DO-A 27x100									100	105	0.78
01 041 010	DO-A 38x 60									60	70	0.87
01 041 011	DO-A 38x 80	10	25 ± 0.4	63 ± 0.2	60	123 ± 0.3	38	-	-	80	90	1.15
01 041 012	DO-A 38x120									120	130	1.68
01 041 013	DO-A 45x 80									80	90	1.85
01 041 014	DO-A 45x100	12	35 ± 0.5	85 ± 0.5	73	150 ± 1	45	-	-	100	110	2.25
01 041 015	DO-A 45x150									150	160	3.35
01 041 016	DO-A 50x120							30	60	120	130	5.50
01 041 019	DO-A 50x160	M12	40 ± 0.5	aprox. 89	78	aprox. 168	50	30	60	160	170	7.40
01 041 017	DO-A 50x200							40	70	200	210	8.50

Listado de pares y cargas en la página 1.5.

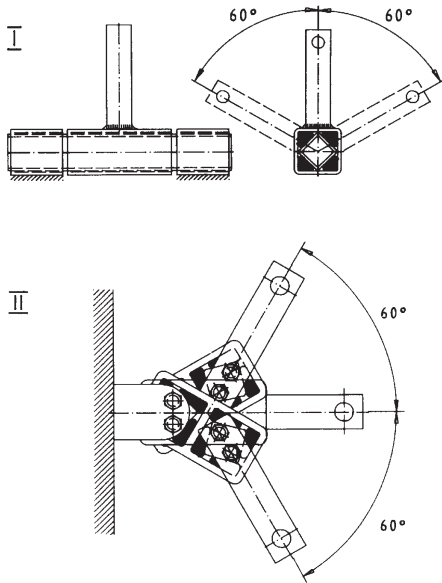
Ver más información sobre elementos personalizados y ejemplos a partir de la página 1.14.

Unidades Elásticas

Conexión en Serie

Doble ángulo de oscilación

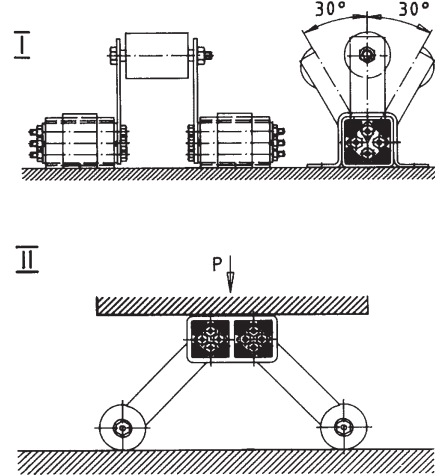
($\pm 60^\circ$) con el par constante de cada unidad.



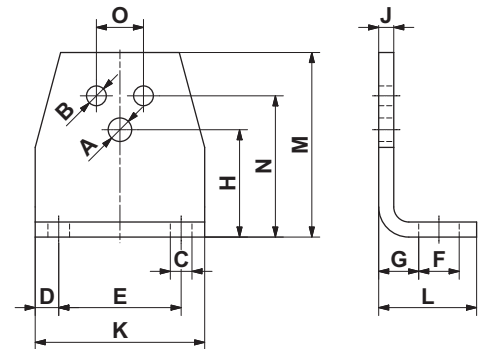
Conexión en Paralelo

Doble transmisión del par

en un ángulo de oscilación constante ($\pm 30^\circ$).



Accesorio Brida WS



Brida WS		Tensores			Unidades DR-A, DK-A, DW-A												Peso [kg]	
Art. N°	Tipo	Tamaño SE	øA	H	Tamaño	øB	N	O	C	D	E	F	G	J	K	L	M	
06 590 001	WS 11-15	11	6.5	27	15	5.5	35	10	7	7.5	30	13	11.5	4	45	30	46	0.08
06 590 002	WS 15-18	15	8.5	34	18	6.5	44	12	7	7.5	40	13	13.5	5	55	32	58	0.15
06 590 003	WS 18-27	18	10.5	43	27	8.5	55	20	9.5	10	50	15.5	16.5	6	70	38	74	0.28
06 590 004	WS 27-38	27	12.5	57	38	10.5	75	25	11.5	12.5	65	21.5	21	8	90	52	98	0.70
06 590 005	WS 38-45	38	16.5	66	45	12.5	85	35	14	15	80	24	21	8	110	55	116	0.90
06 590 006	WS 45-50	45	20.5	80	50	12.5	110	40	18	20	100	30	26	10	140	66	140	1.80

Unidades Elásticas ROSTA

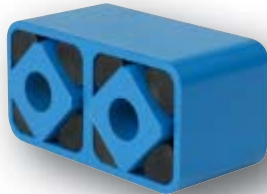
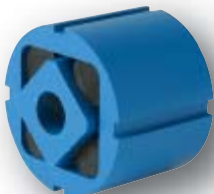
Plazos de entrega reducidos para los siguientes elementos especiales:



- En las diferentes calidades de goma ROSTA.

Nombre	Factor en relación a listado de "pares y cargas" (Pág. 1.5)	Temperatura de trabajo	Goma	Características
Rubmix 10	1.0	-40 ° a +80 °C	NR	- Calidad estándar - Alta elasticidad - Bajo «cold flow»
Rubmix 15	aprox. 1.4	-40 ° a +85 °C	SBR	- Elevado par de trabajo - Identificados con un punto negro
Rubmix 20	aprox. 1.0	-30 ° a +90 °C	CR	- Resistentes al aceite - Identificados con un punto amarillo
Rubmix 40	aprox. 0.6	+80 ° a +120 °C	EPDM-Silicona	- Resistentes al calor - Identificados con un punto rojo
Rubmix 50	aprox. 3.0	-35 ° a +90 °C	PUR	- Ángulo máximo de oscilación $\pm 20^\circ$ - Frecuencias de oscilación limitadas - No admiten contacto permanente con el agua - Identificados con un punto verde

- Elementos con diferentes longitudes y/o cuadrados interiores.
- Piezas de metal ligero DW con taladros personalizados en la base (cantidad y posición).
- Elementos con taladros roscados en el cuadrado interior.
- Elementos **DK-C**, **DO-C**, **DW-C** y **DO-S** (ver página 1.4):



Contacte con ROSTA para conocer los tamaños y combinaciones posibles.



ROSTA, su proveedor desde hace más de 70 años



Estructura con doble elemento para la suspensión del cepillo en máquina de lavado de coches



Elemento diseñado para la suspensión de la rueda delantera en sillas de ruedas



Pieza de fundición nodular personalizada para soporte de palas en separador balístico



Conectadas en serie a 60° (pieza de fundición) para soporte de cojinete en capó de camión



Elemento diseñado para la suspensión de los pilotos traseros en remolques de camiones con "Rubmix 40"



Conectadas en serie a 60° (perfil de metal ligero) para efecto de cojinete en estanterías de cristal



Fundición de precisión en acero inoxidable para soporte giratorio en maquinaria



Estructura soldada, tipo de goma «Rubmix 50» para bisagra en rampa de autobús

Hoy en día, aproximadamente el 50% de nuestros elementos elásticos pueden personalizarse completamente. No dude en enviarnos su consulta para el desarrollo de una suspensión de goma ingeniosa y al menor coste, para poder ajustarnos a sus necesidades específicas.

Unidades Elásticas ROSTA

Ejemplos de fijación sobre el cuadrado exterior



Fig. 1 Elemento cuadrado con brida BR



Fig. 2 Elemento redondo con brida BK



Fig. 3 Carcasa exterior con mordaza de sujeción



Fig. 4 Doble soporte soldado



Fig. 5 Inserción



Fig. 6 Doble placa soldada y roscada



Fig. 7 Palanca doble soldada

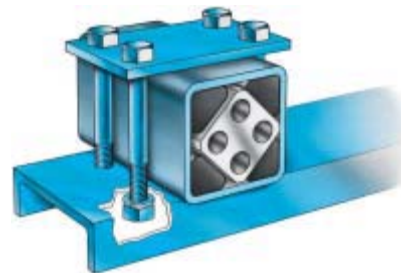


Fig. 8 Puente-abrazadera sobre la pieza



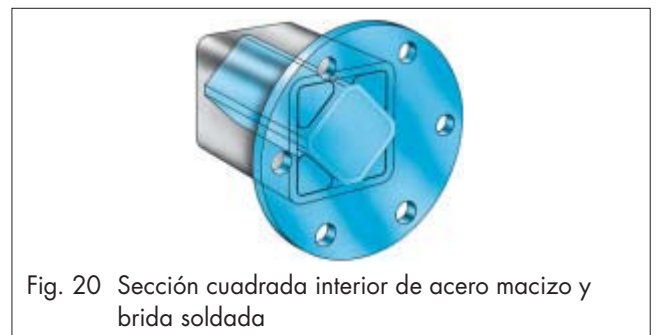
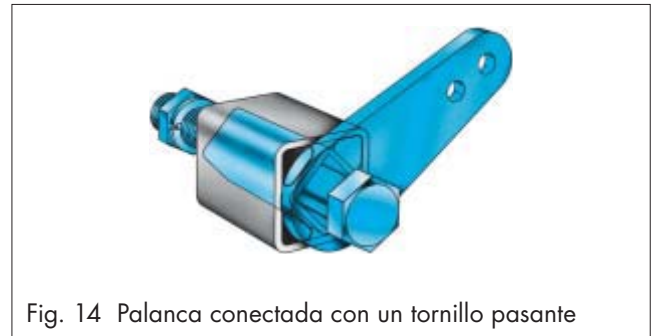
Fig. 9 Brida soldada en lateral



Fig. 10 Soporte en hierro fundido

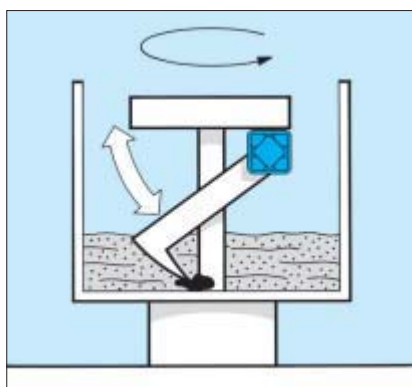
Unidades Elásticas ROSTA

Ejemplos de fijación sobre el cuadrado interior

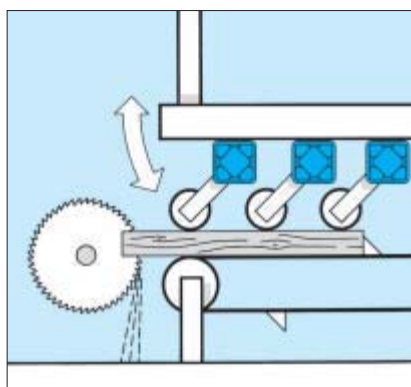


Unidades Elásticas ROSTA

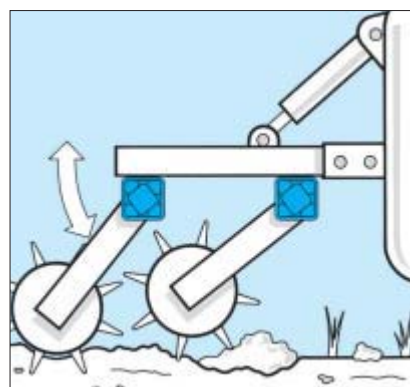
Ejemplos de instalación



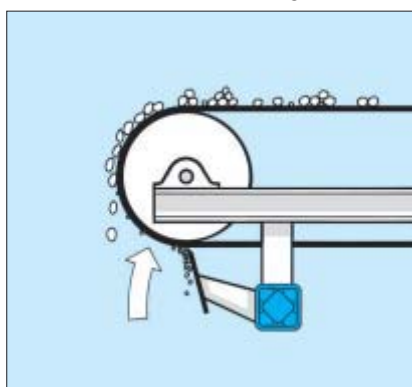
Brazo articulado en hormigonera



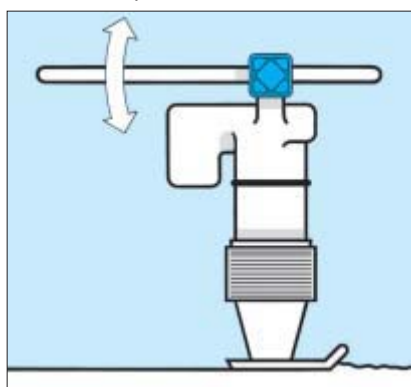
Rodillos de presión en serradora



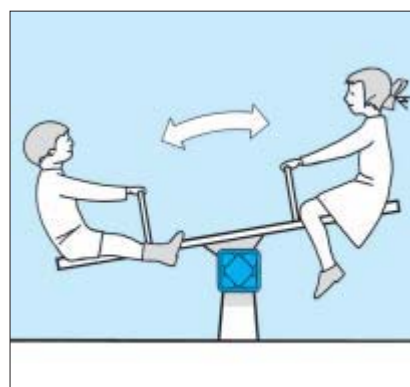
Rodillos elásticos en rastrilladora



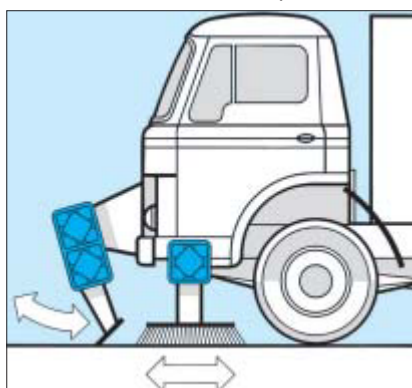
Rascador de banda transportadora



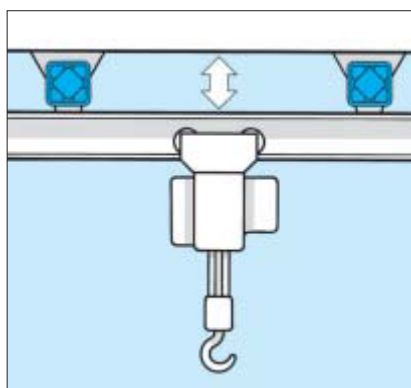
Aislamiento del asidero



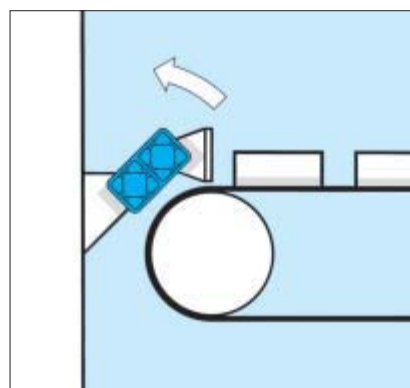
Balancín



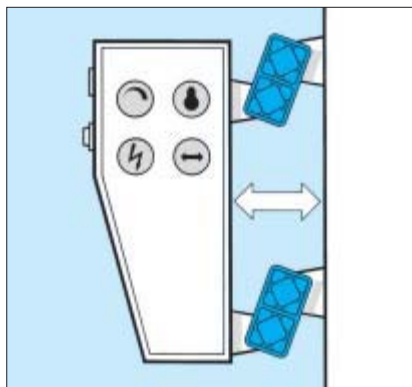
Cepillos y rasquetas elásticas



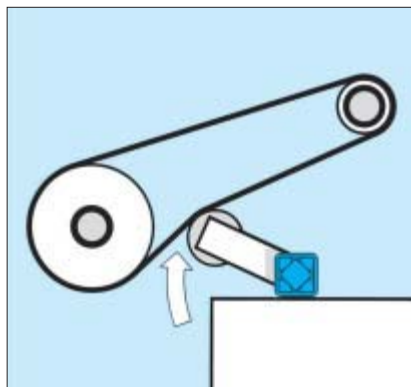
Suspensión para grúas



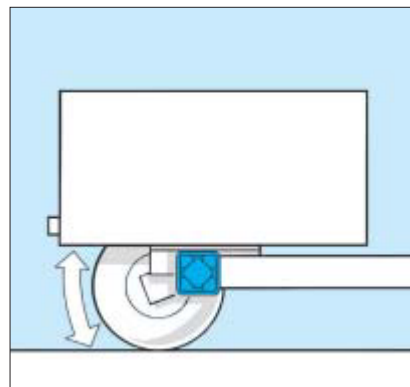
Absorción de impactos



Aislamiento de paneles de control



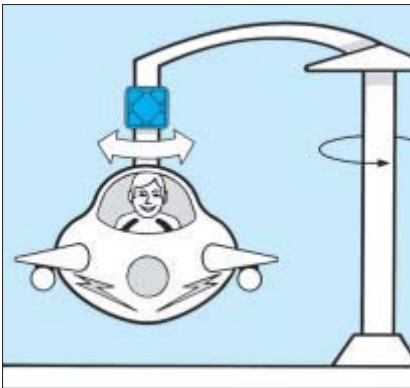
Tensores para correas y cadenas



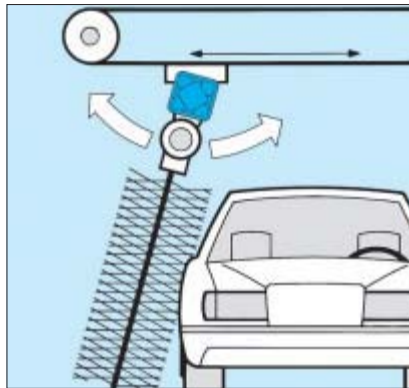
Suspensión de ruedas

Unidades Elásticas ROSTA

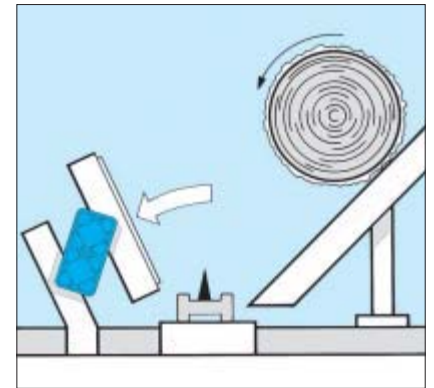
Ejemplos de instalación



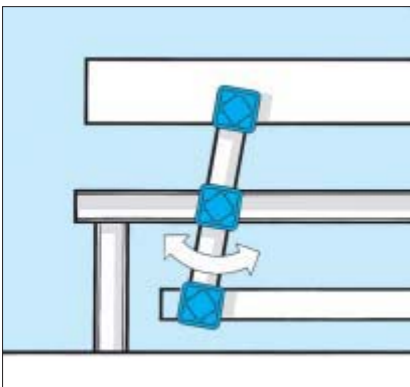
Soporte pendular en atracción



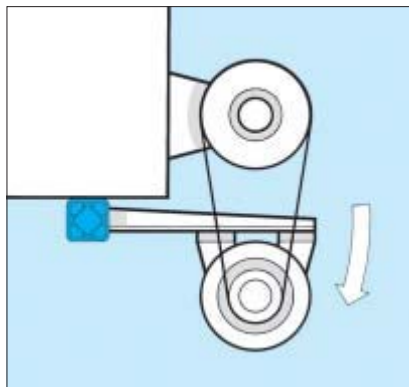
Movimiento de compensación



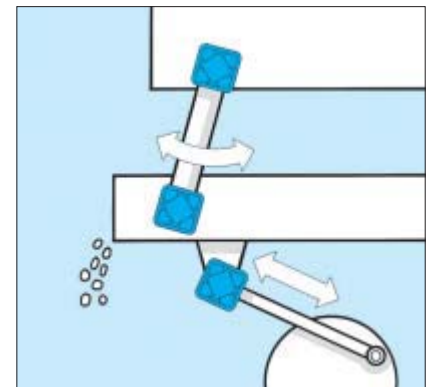
Absorción de impactos



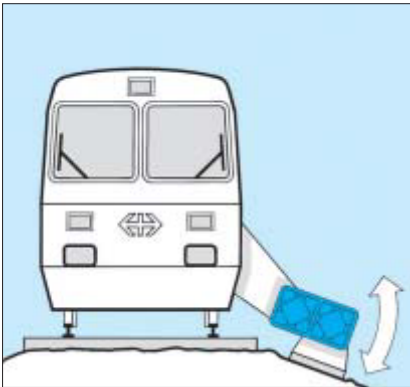
Doble brazo oscilante



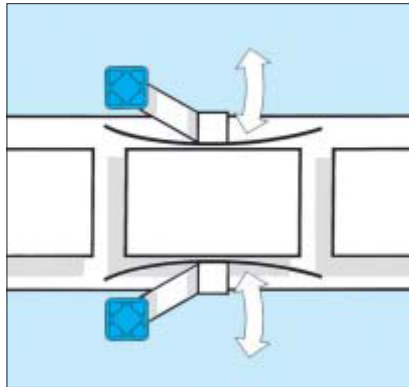
Base de motor



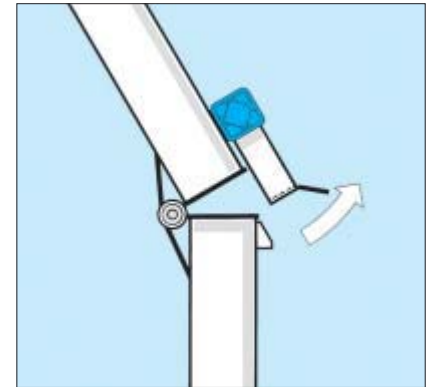
Transportador oscilante



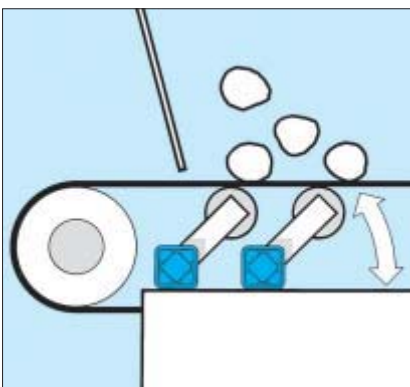
Compactador



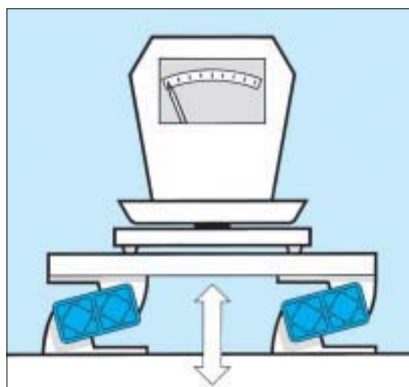
Guiado



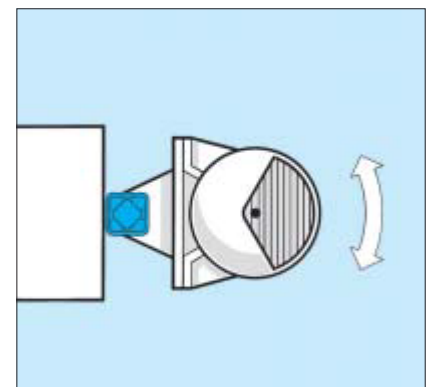
Resorte de trinquete



Amortiguador de impactos



Aislamiento pasivo



Vibrador pendular

Aplicaciones!

Ejemplos:

Unidades Elásticas



ROSTA 

ROSTA AG
CH-5502 Hunzenschwil
Tel. +41 62 889 04 00
Fax +41 62 889 04 99
E-Mail info.ch@rosta.com
Internet www.rosta.com

Reservado el derecho de modificación.

T2017.939